



BOLETÍN REFERENCIAL PRECIOS AVÍCOLAS

Dirección: Av. Ovidio Barbery, calle Antonio Barba N° 120 (Barrio Mc. Donald) • Tel./Fax: (591 - 3) 333-4807 • Email: info@adascz.com.bo • Sitio web: www.adascz.com.bo • Santa Cruz – Bolivia

14 de octubre
de 2022

Departamento de
estadísticas - ADA



PRECIOS REFERENCIALES DEL POLLO

POLLO P/A MANO C/MENUDO AL CONSUMIDOR (Bs./Kg.)

MERCADOS	MIN.	MAX.	PROM.	PROM.	VAR. DIARIA
			14/10/22	13/10/22	
MUTUALISTA	12,00	12,00	12,00	12,00	↔
LOS POZOS	11,50	11,50	11,50	11,75	↓
ABASTO	11,50	12,00	11,75	11,75	↔
RAMADA	11,50	12,00	11,75	11,75	↔
PROMEDIO:			11,75	11,81	↓

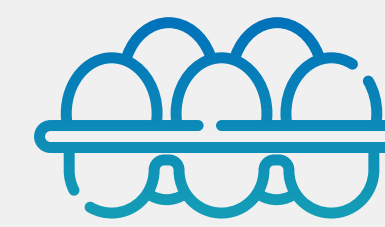
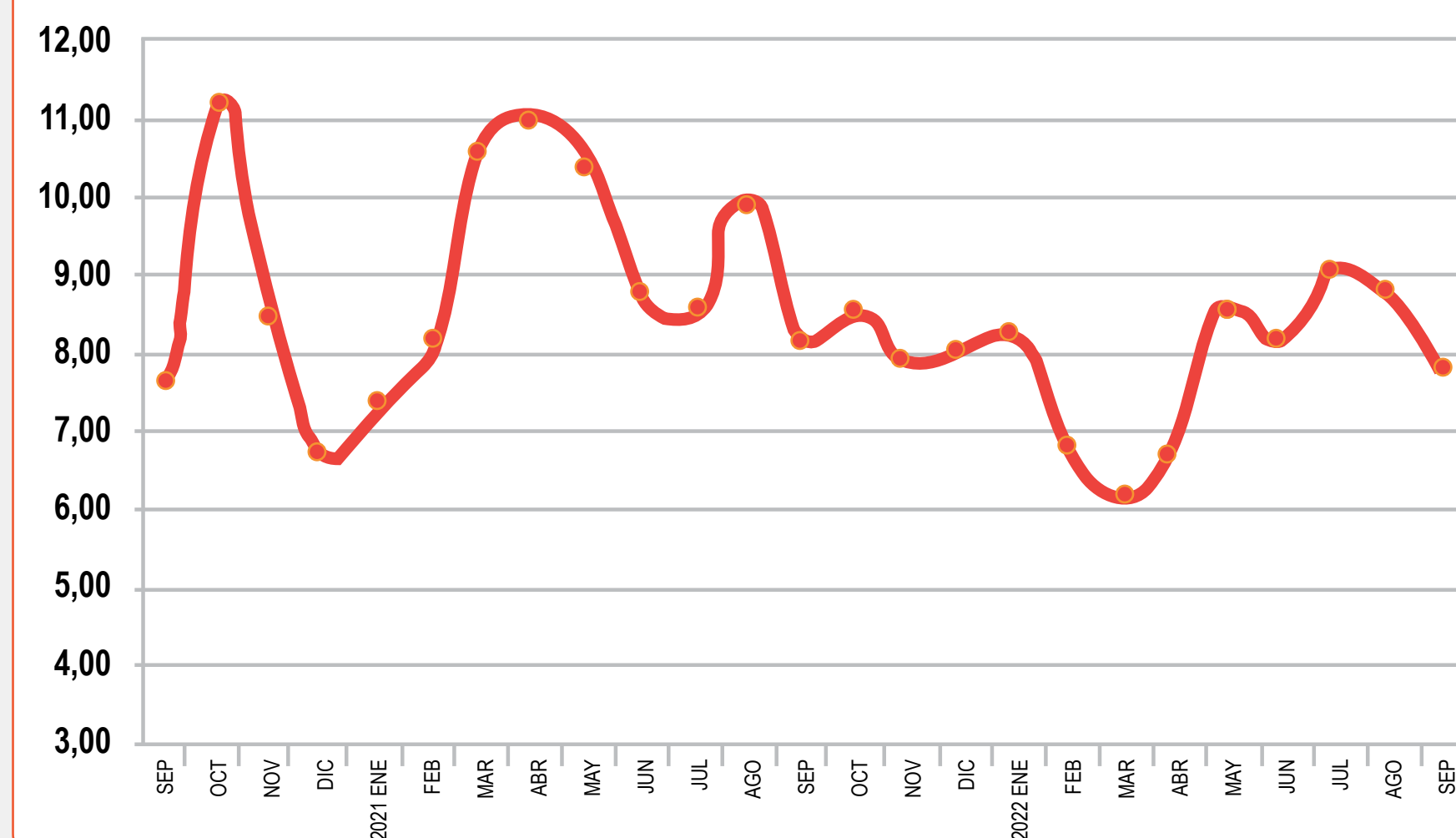
POLLO P/A MÁQUINA C/MENUDO AL CONSUMIDOR (Bs./Kg.)

MERCADOS	MIN.	MAX.	PROM.	PROM.	VAR. DIARIA
			14/10/22	13/10/22	
MUTUALISTA	12,00	12,50	12,25	12,25	↔
LOS POZOS	12,00	12,00	12,00	12,00	↔
ABASTO	12,00	12,00	12,00	12,25	↓
RAMADA	12,00	12,50	12,25	12,25	↔
PROMEDIO:			12,13	12,19	↓

POLLO VIVO AL PRODUCTOR (Bs./Kg.)

TIPO DE POLLO	MIN.	MAX.	PROM.	PROM.	VAR. DIARIA
			14/10/22	13/10/22	
P/A MANO	9,00	9,00	9,00	9,00	↔

SANTA CRUZ: EVOLUCIÓN DEL PRECIO REFERENCIAL DEL POLLO PAGADO AL PRODUCTOR (en Bs./Kg.)



PRECIOS REFERENCIALES DEL HUEVO

PRECIO DEL HUEVO AL CONSUMIDOR (Bs./100Und.)

MERCADOS	1ra	2da	3ra	4ta
	Min - Max	Min - Max	Min - Max	Min - Max
MUTUALISTA	70 - 70	66 - 66	64 - 64	60 - 62
LOS POZOS	67 - 68	65 - 65	63 - 63	60 - 60
ABASTO	68 - 68	65 - 65	62 - 63	58 - 60
RAMADA	68 - 68	65 - 66	63 - 63	60 - 60
PROMEDIO:	68,37	65,37	63,12	60,00

PRECIO REFERENCIAL DE HUEVO AL PRODUCTOR (Bs./100 Und.)

CATEGORIA	MAX.	SUGERIDO
1ra.	62	64
2da.	60	62
3ra.	59	61
4ta.	57	59

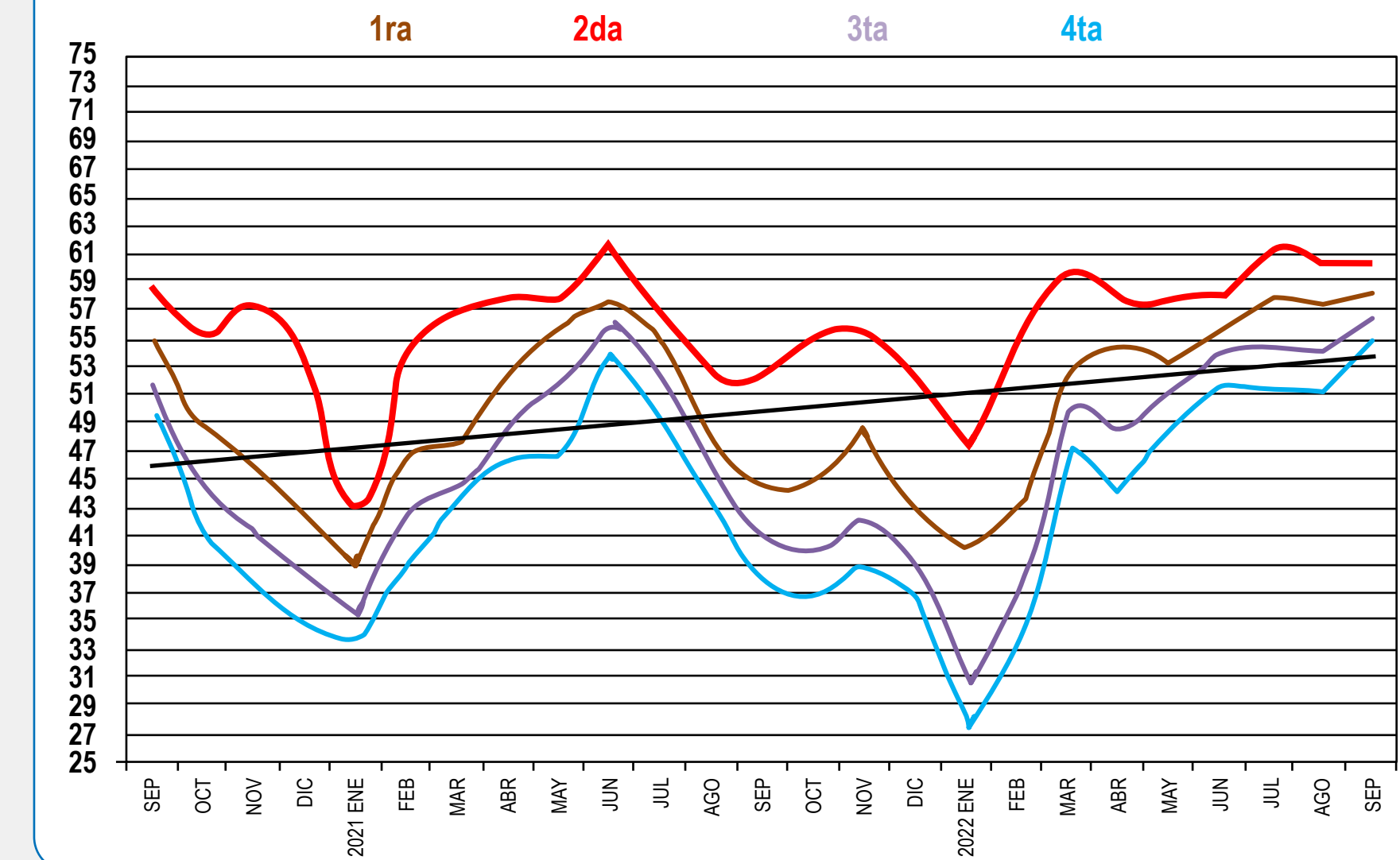
PRECIO REFERENCIAL DE HUEVO DPTO. LA PAZ (Bs./100 Und.)

CATEGORIA	MAYORISTA	MINORISTA
1ra.	70	73
2da.	68	71
3ra.	66	69
4ta.	62	65
5ta.	59	62

PRECIO REFERENCIAL DE AVES DE DESCARTE (Bs./Und.)

TIPO	PRODUCTOR	CONSUMIDOR
	Min - Max	Min - Max
PONEDORA COM	15 - 16	25 - 27
.GALLINA REPROD.	25,00	35 - 40
GALLO REPROD.	15,00	25,00

SANTA CRUZ: EVOLUCIÓN DEL PRECIO REFERENCIAL DEL HUEVO PAGADO AL PRODUCTOR



PRECIOS REFERENCIALES DE INSUMOS

MAÍZ (Bs./qq.)

ORIGEN	PRECIO
Km 8 DOBLE VIA A LA GUARDIA	80 - 82

SORGO (Bs./qq.)

ORIGEN	PRECIO
Km 8 DOBLE VÍA A LA GUARDIA	74 - 75

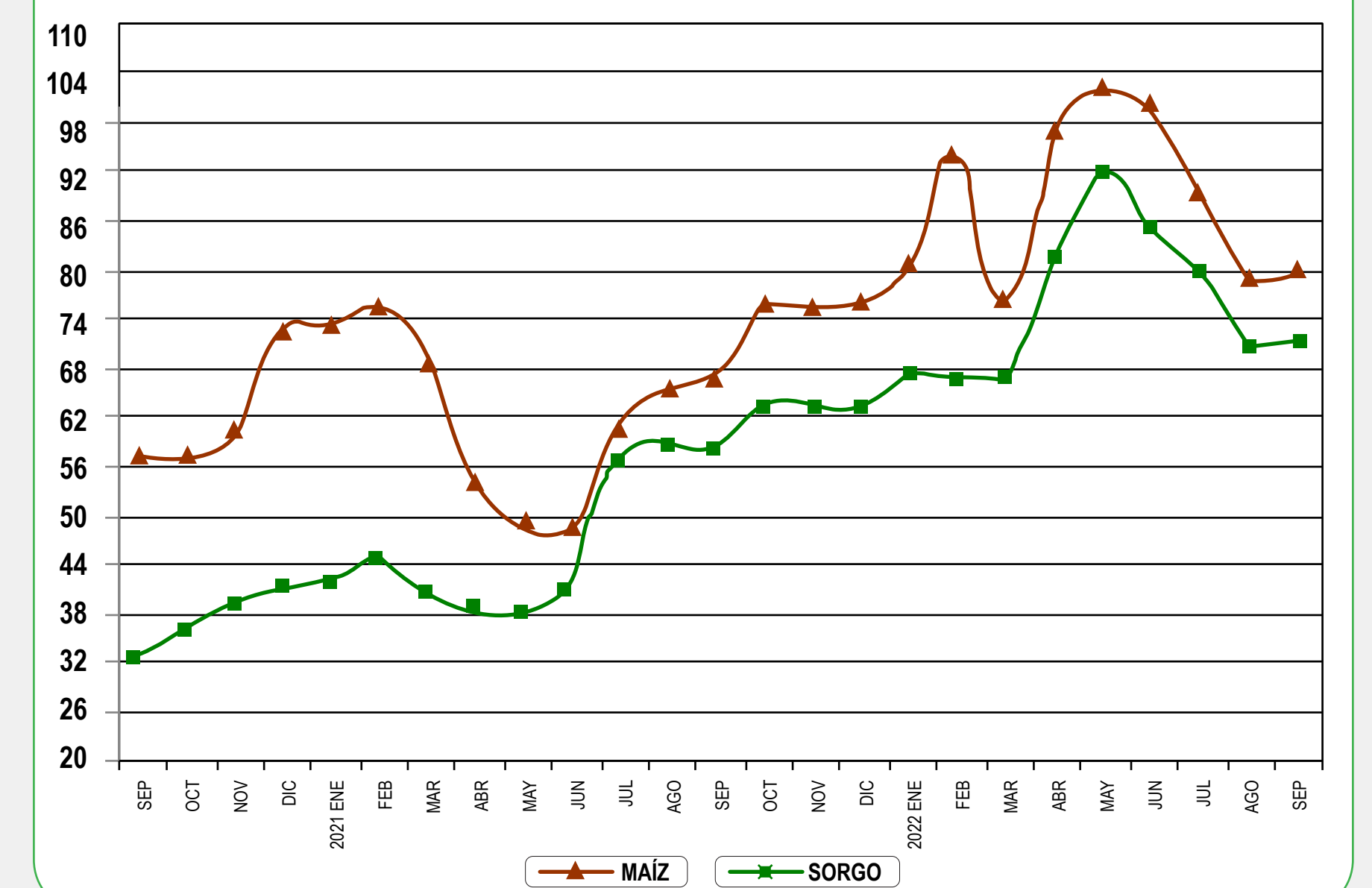
HARINA INTEGRAL DE SOYA (Bs. /Tn.)

PRODUCTO	PRECIO
HARINA INTEGRAL	3.260,00

HARINA SOLVENTE DE SOYA (Bs. /Tn.)

PRODUCTO	PRECIO
HARINA SOLVENTE	2.992,80

SANTA CRUZ: EVOLUCIÓN DEL PRECIO DEL MAÍZ Y SORGO (BS./QQ.)



OBSERVACIONES

Los precios presentados corresponden a un estimado basado en el relevamiento de precios de mercado y la consulta diaria a nuestros afiliados.

Para brindar una mejor información puede enviarnos sus sugerencias al correo: estadistica@adascz.com.bo
¡GRACIAS!

Fuente: Mercados y varios productores • Responsable: Dra. Marysabel Bravo M. • ADA - Estadística • Telf.: 3334807

www.adascz.com.bo

[asociacióndeavicultores](https://www.facebook.com/asociaciondeavicultores)