



BOLETÍN REFERENCIAL PRECIOS AVÍCOLAS

07 de Diciembre de 2022

Departamento de estadísticas - ADA

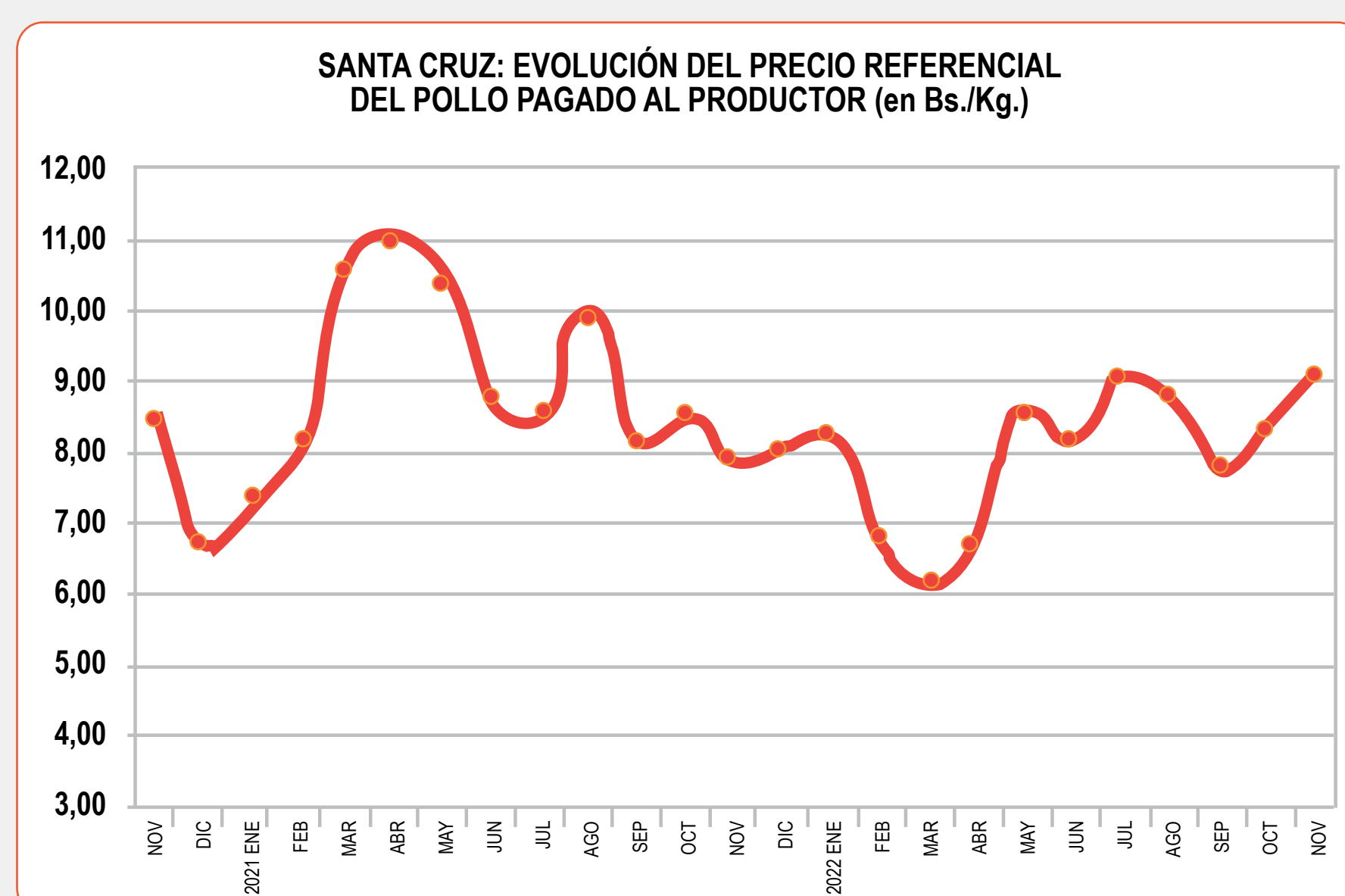
Dirección: Av. Ovidio Barbery, calle Antonio Barba N° 120 (Barrio Mc. Donald) • Tel./Fax: (591 - 3) 333-4807 • Email: info@adascz.com.bo • Sitio web: www.adascz.com.bo • Santa Cruz – Bolivia

PRECIOS REFERENCIALES DEL POLLO

POLLO P/A MANO C/MENUDO AL CONSUMIDOR (Bs./Kg.)					
MERCADOS	MIN.	MAX.	PROM. 07/12/22	PROM. 06/12/22	VAR. DIARIA
MUTUALISTA	14,00	15,00	14,50	13,25	↑
LOS POZOS	14,00	14,50	14,25	13,00	↑
ABASTO	14,00	14,50	14,25	13,25	↑
RAMADA	14,00	14,50	14,25	13,25	↑
PROMEDIO:			14,31	13,19	↑

POLLO P/A MÁQUINA C/MENUDO AL CONSUMIDOR (Bs./Kg.)					
MERCADOS	MIN.	MAX.	PROM. 07/12/22	PROM. 06/12/22	VAR. DIARIA
MUTUALISTA	14,50	15,00	14,75	13,50	↑
LOS POZOS	15,00	15,00	15,00	13,25	↑
ABASTO	15,00	15,00	15,00	13,25	↑
RAMADA	15,00	15,00	15,00	13,25	↑
PROMEDIO:			14,94	13,31	↑

POLLO VIVO AL PRODUCTOR (Bs./Kg.)					
TIPO DE POLLO	MIN.	MAX.	PROM. 07/12/22	PROM. 06/12/22	VAR. DIARIA
P/A MANO	10,80	11,00	10,90	10,30	↑



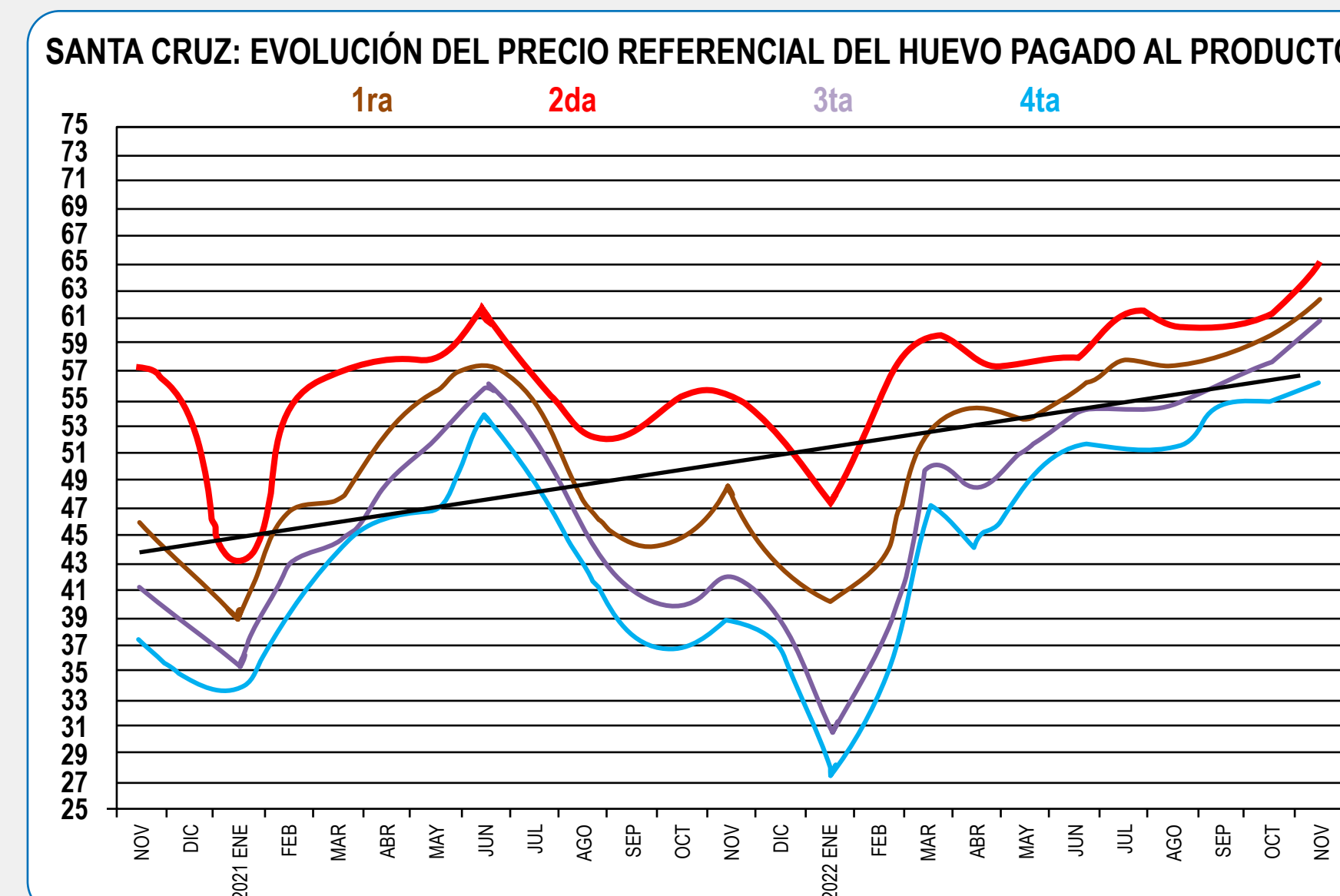
PRECIOS REFERENCIALES DEL HUEVO

PRECIO DEL HUEVO AL CONSUMIDOR (Bs./100Und.)				
MERCADOS	1ra Min - Max	2da Min - Max	3ra Min - Max	4ta Min - Max
MUTUALISTA	73 - 74	66 - 67	62 - 63	60 - 60
LOS POZOS	70 - 72	65 - 65	60 - 62	58 - 58
ABASTO	70 - 72	65 - 66	62 - 62	58 - 60
RAMADA	70 - 70	65 - 66	62 - 62	58 - 60
PROMEDIO:	71,37	65,62	61,85	59,00

PRECIO REFERENCIAL DE HUEVO AL PRODUCTOR (Bs./100 Und.)		
CATEGORIA	MAX.	SUGERIDO
1ra.	65	67
2da.	62	64
3ra.	58	60
4ta.	55	57

PRECIO REFERENCIAL DE HUEVO DPTO. LA PAZ (Bs./100 Und.)		
CATEGORIA	MAYORISTA	MINORISTA
1ra.	65	68
2da.	63	66
3ra.	60	63
4ta.	59	62
5ta.	57	60

PRECIO REFERENCIAL DE AVES DE DESCARTE (Bs./Und.)		
TIPO	PRODUCTOR	CONSUMIDOR
	Min - Max	Min - Max
PONEDORA COM	16,00	20 - 25
.GALLINA REPROD.	24,00	36 - 40
GALLO REPROD.	15,00	30,00



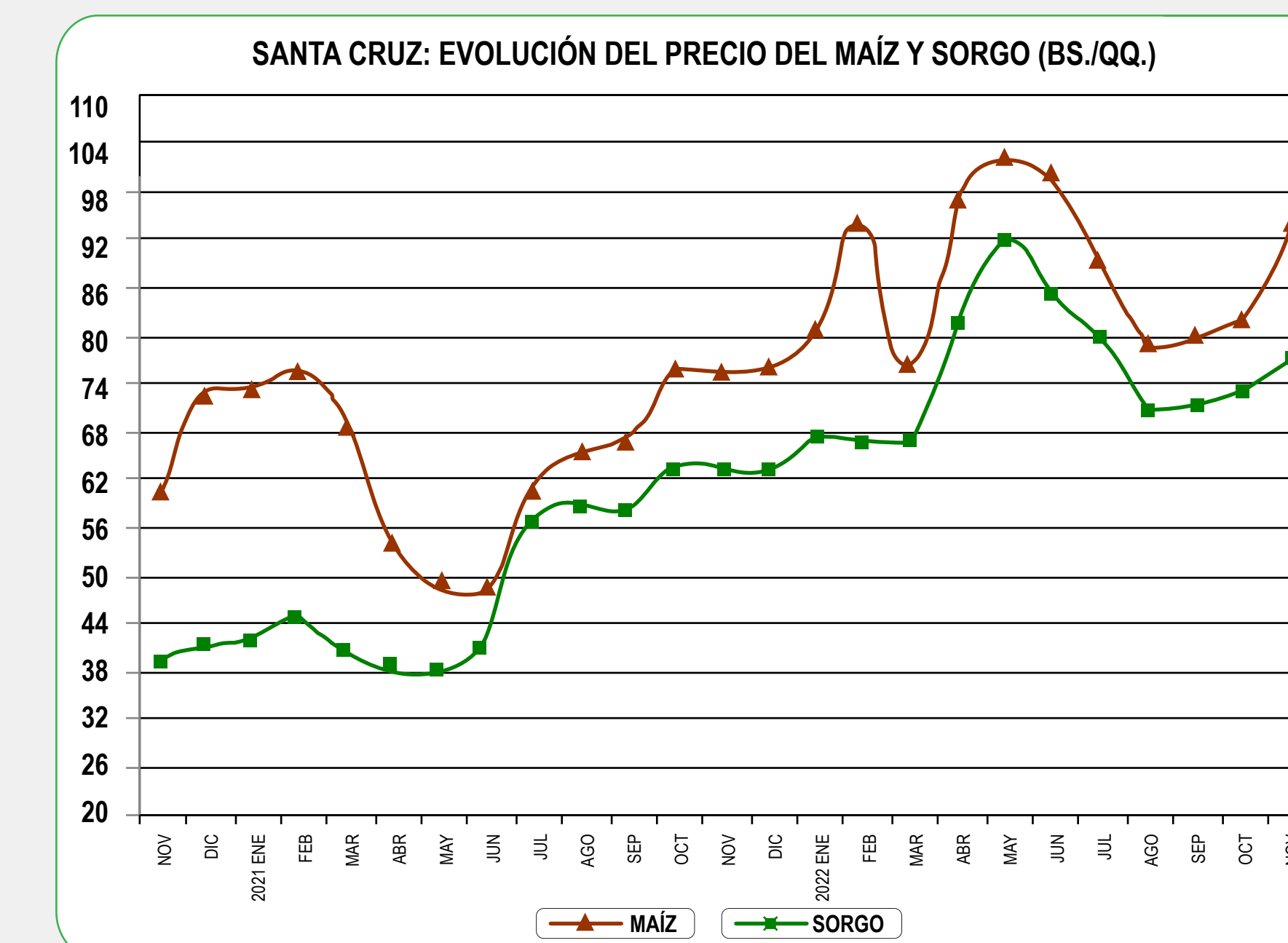
PRECIOS REFERENCIALES DE INSUMOS

MAÍZ (Bs./qq.)	
ORIGEN	PRECIO
Km 8 DOBLE VIA A LA GUARDIA	92 - 93

SORGO (Bs./qq.)	
ORIGEN	PRECIO
Km 8 DOBLE VÍA A LA GUARDIA	75 - 78

HARINA INTEGRAL DE SOYA (Bs. /Tn.)	
PRODUCTO	PRECIO
HARINA INTEGRAL	3.260,00

HARINA SOLVENTE DE SOYA (Bs. /Tn.)	
PRODUCTO	PRECIO
HARINA SOLVENTE	2.992,80



OBSERVACIONES

Los precios presentados corresponden a un estimado basado en el relevamiento de precios de mercado y la consulta diaria a nuestros afiliados.

Para brindar una mejor información puede enviarnos sus sugerencias al correo: estadistica@adascz.com.bo ¡GRACIAS!